
Parça Listesi / Part List

Poz No	Parça Adı Part Name	Malzeme Material
01	Gövde / Body	CuSn10/GG25/GGG40.3/GSC25
02	Kapak / Bonnet	
03	Klape / Disc	Paslanmaz Çelik / Stainless Steel DN 15-50 1.4021 DN 65-300 ST37+1.4057
04	Kapak Contası / Gasket	Astbestsiz Conta / Asbestos Free
05	Yay / Spring	Yay Çeliği / Spring Steel
06	Saplama / Stud	CK 35
07	Somun / Nut	TS 1026/2
08	Sit / Seat	Paslanmaz Çelik / Stainless Steel 1.4021-1.4057

Uygulamalar / Applications:

- Buhar / Steam
- Deniz Suyu / Sea Water
- Kızgın Su / Hot Water
- Hava ve diğer Nötr Akışkanlar
Air and other Neutral Fluids

Çalışma Şartları / Working Conditions:

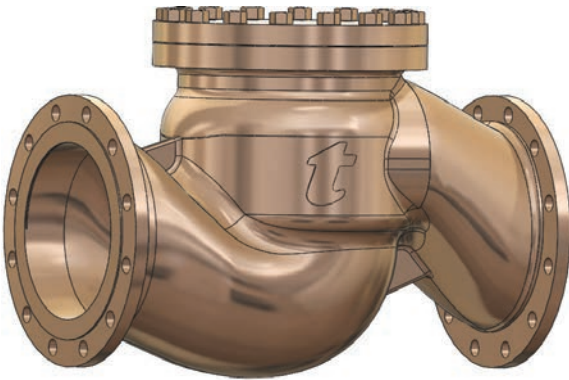
- DIN 2401'e göre / As per DIN 2401

Bağlantılar / Ends:

- DIN 2501'e göre flanşlı (DIN EN 1092)
PN 16 (DIN 2533)
- Flanged as per DIN 2501 (DIN EN 1092)
PN 16 (DIN 2533)

Vana Boyu / Face to face:

- DIN 3202-F1 (DIN EN 558-1)


Boyutlar / Dimensions

DN	Size	L	H	D	AĞIRLIK Weight
20	3/4"	150	67	86	4,2
25	1"	160	78	92	5,6
32	1 1/4"	180	80	100	7,3
40	1 1/2"	200	89	108	9,8
50	2"	230	105	120	13,2
65	2 1/2"	290	120	140	19,6
80	3"	310	154	150	28,8
100	4"	350	183	172	43,6
125	5"	400	203	200	65
150	6"	480	227	226	81
200	8"	600	250	264	149,5
250	10"	730	350	288	277,5
300	12"	850	370	340	382

NOT : Dikey konumda mutlaka yaylı tip kullanın.
 NOTE : In vertical position, spring type should be used.